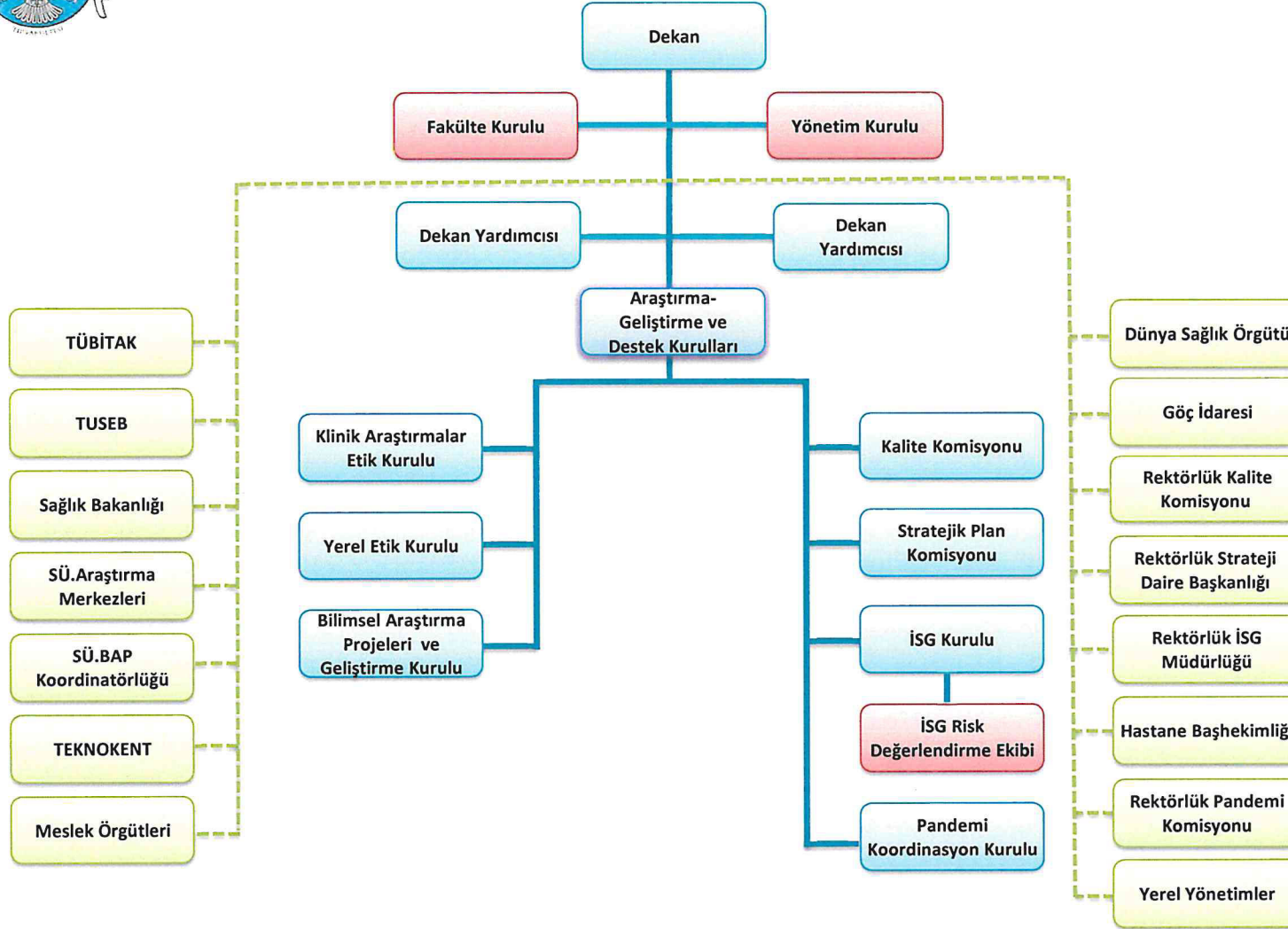





## ARAŞTIRMA-GELİŞTİRME YÖNETİM ŞEMASI - 4




Dok.No: STF-ORG-02


Rev.No: 09


Tarihi: 10.6.2021


 Hiyerarşik yapıya tabi birimleri gösterir.


 Bir üst birime bağlı alt birimleri gösterir.

Kurulların eşgüdüm içinde çalışma sistematığı ve matris yapısı:

 Yatay Düz Çizgiler Birimin aynı seviyede bölümsel yapıda olduğunu gösterir.

 Dikey Düz Çizgiler Birimin hiyerarşik bir düzende fonksiyonel yapıda olduğunu gösterir.

 Yatay ve Dikey Noktalı Çizgiler Birimin matris bir yapıda (aralarında iletişim ve kaynak paylaşımı) olduğunu gösterir. Kurul Başkanı ile uzmanlık bölümleri arasında astlık-üstlük ilişkisi yoktur.

 Hiyerarşik yapı dışındaki dış paydaşlarımızdan bilgi alışverişi yapılan kurumu /birimi gösterir.

Onaylayan: Dekan

  
Prof. Dr. Yavuz SELVİ  
Dekan